

Инструкция №143

Как собрать систему КомбиСпид Про

Шаг 1. Подготовить элементы системы к сборке.

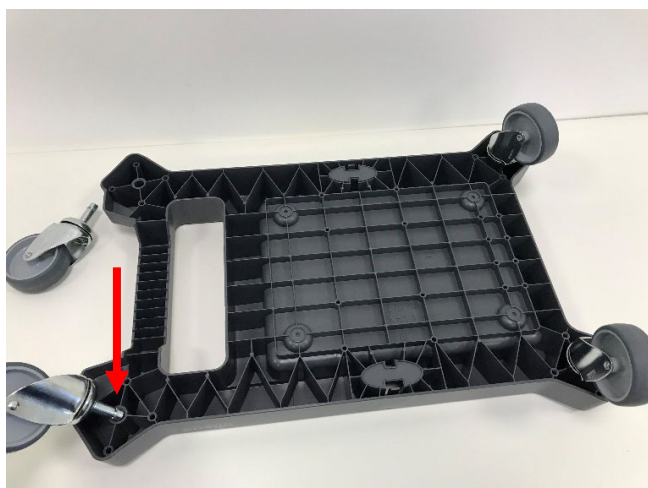


Рукоятка транспортировочной ручки
Стойка транспортировочной ручки

! Данная инструкция представлена для максимальной комплектации тележки с вертикальным отжимом. Для других моделей некоторые шаги могут отсутствовать.



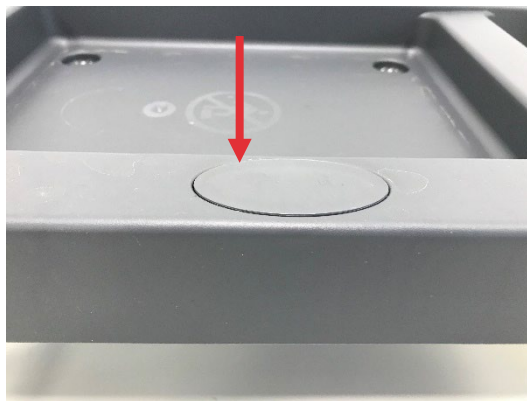
Шаг 2. Перевернуть платформу и вставить колеса в специальные отверстия по углам платформы.



Инструкция №143

Как собрать систему КомбиСпид Про

Шаг 3. Вставить заглушку (деталь №1) в любой из 2х пазов на платформе. Заглушка вставляется технологическим отверстием наружу.



Шаг 4. Вставить рукоятку в стойку транспортировочной ручки таким образом, чтобы технологические отверстия совпали.



Шаг 5. Соединить транспортировочную ручку в сборе держателем 6 л ведра (деталь №3). Соединение требует физического усилия. Крючки держателя должны смотреть вверх.



Инструкция №143

Как собрать систему КомбиСпид Про

Шаг 6. Надеть уплотняющее кольцо (деталь №2) на собранную транспортировочную ручку. Внимание! Длинная часть кольца должна быть расположена на противоположной стороне от держателя ведра (деталь №1).



Шаг 7. Вставить транспортировочную ручку в овальный паз платформы, опустить кольцо в паз и надавить на кольцо до щелчка. При этом широкая дуга кольца должна быть направлена внутрь платформы, а крючки держателя наружу.



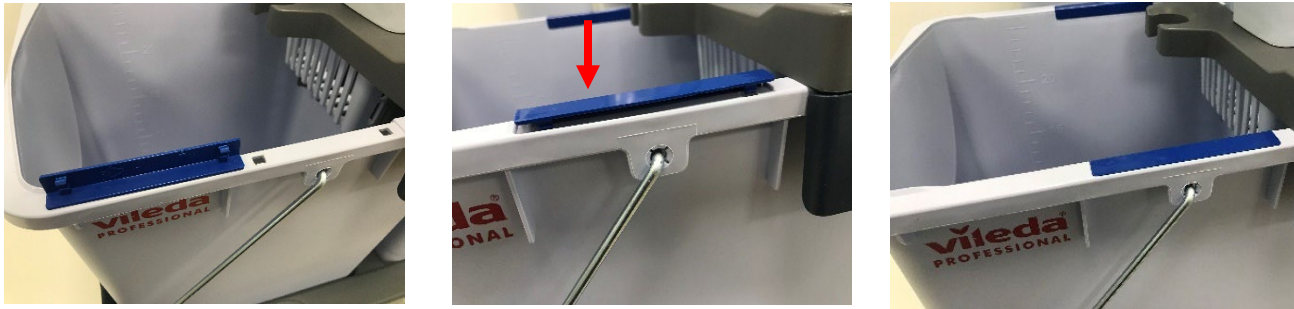
Шаг 8. На ведре 25 литров есть сторона для слива воды с тонкой стенкой (сливной носик) и усиленная сторона. Также ведро имеет ручку для переноса и специальное углубление на дне для помощи при сливе воды.



Инструкция №143

Как собрать систему КомбиСпид Про

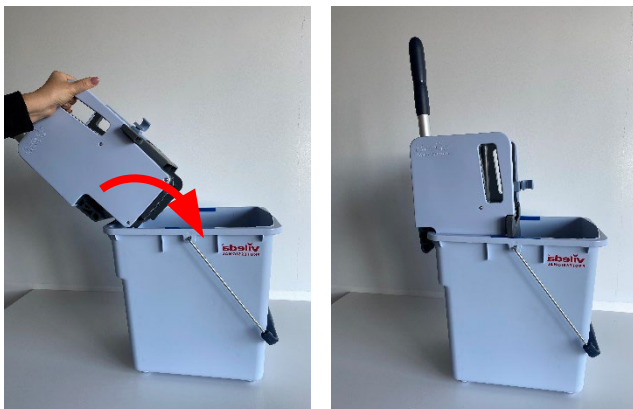
Шаг 9. Промаркировать ведра цветными клипсами (детали №4) в соответствии с утвержденной маркировкой на убираемом участке. Для этого вставить каждую клипсу креплениями в технологические отверстия на ведре и надавить до щелчка. Чтобы снять клипсу, поддеть ее снизу вертикальной части, которая находится на внутренней стороне ведра.



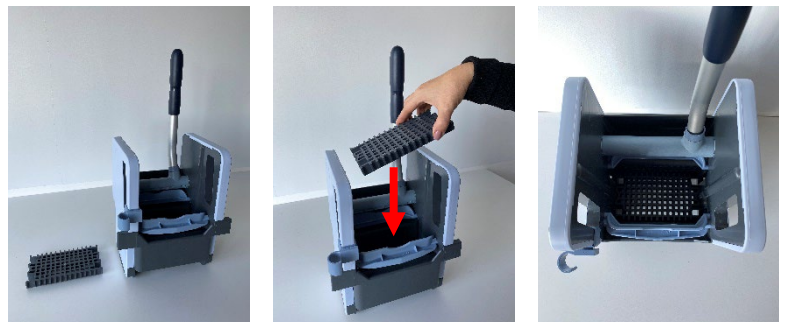
Шаг 10. Вставить рукоятку отжима (деталь №5) в отверстие и соединить с переключателем э-клипсой (деталь №6). Затем закрепить держатель ручки швабры (детали №7 и №8) на отжиме. Для этого закрепить фиксатор на ручку на противоположной стороне от рычага отжима и надеть держатель на паз движением сверху вниз.



Шаг 11. Закрепить отжим на ведре 25 л. Для этого закрепить отжим на усиленную сторону ведра (не со стороны слива) под углом 45°, чтобы произошел физический зацеп. Затем движением снизу вверх установить отжим в вертикальное положение.



Шаг 11 б. Внимание! При использовании системы с плоским mopом, в отжим необходимо разместить вставку.



Инструкция №143

Как собрать систему КомбиСпид Про

Шаг 12. Установить ведра на платформу.

1. Ведро 25 л устанавливается в большое углубление платформы. Отжим должен оказаться посередине платформы, тонкая стенка ведра (сливной носик) и ручка обращены наружу.

После чего приподнять ведро 25 л, чтобы установить ведро 10 л на рейку платформы.

2. Ведро 10 л должно прислоняться к ведру 25 л стороной, где расположен изгиб, а тонкая стенка ведра со сливным носиком и ручка обращены наружу.



Шаг 13. Подвесить ведро 6 л на крючок транспортировочной ручки.



Тележка готова к эксплуатации!

Инструкция №143

Как собрать систему КомбиСпид Про

Как надеть моп Кентукки на держатель



Шаг 1-2. Подготовить моп и раскрыть держатель.

Шаг 3. Вставить середину мопа между держателем и раскрытой белой планкой.

Шаг 4. Прижать белую планку к мопу, подцепив крючок планки за фиксирующий элемент держателя.

Шаг 5. Перевести рычаг в сторону стрелки до упора и характерного щелчка.

Шаг 6. Моп на держателе готов к работе.

Как подготовить моп Кентукки к работе



Вынуть из отжима вставку для плоских мопов (если она есть)



Налить в ведро 25 л воду или моющий раствор в объеме 16 л.



Увлажнить новый моп, опустив его в ведро с водой на 20-30 секунд.



Отжать моп: поместить держатель с мопом в отжим вертикально вниз и силой надавливать на рычаг до прекращения капель воды.