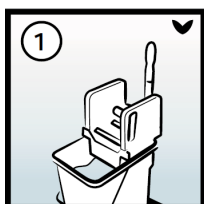


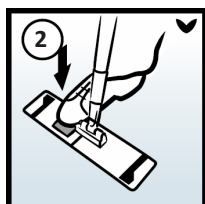
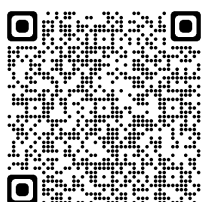
Инструкция №144

Как убирать системой КомбиСпид Про

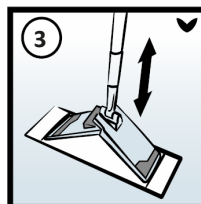
ПОДГОТОВКА К РАБОТЕ



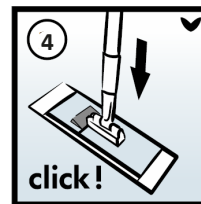
Собрать систему по Инструкции (по QR скачать с сайта)



Сложить держатель мопов, наступив ногой на педаль



Положить mop на пол карманами вверх и вставить в карманы сложенный держатель сверху вниз



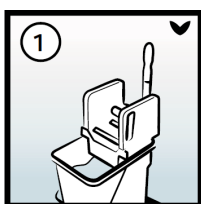
Надавить на ручку сверху вниз до характерного щелчка



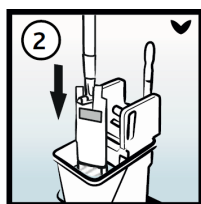
Видео-инструкция как надеть mop на держатель

Отжим можно установить как по центру двухвердной тележки, так и с краю. Однако, чтобы не допустить протекания воды, отжим необходимо закрепить на плоской стороне ведра (не на выпуклой).

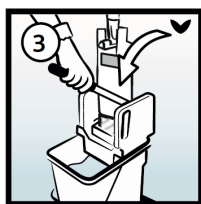
УБОРКА



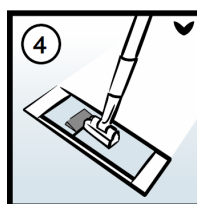
Налить в 25 л ведро воду или моющий раствор в объеме 16 л. Закрепить на ведре отжим.



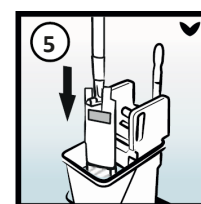
Опустить сложенный держатель с mopом в ведро



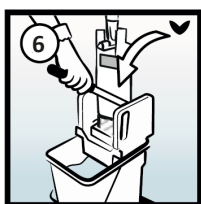
Поместить держатель с mopом в отжим вертикально вниз и надавить на рычаг до упора. Повторить еще раз.



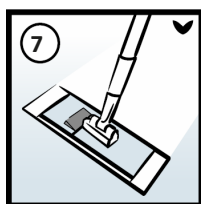
Вымыть участок пола. Одним чистым mopом можно помыть около 20 м² пола до следующего ополаскивания мопа.



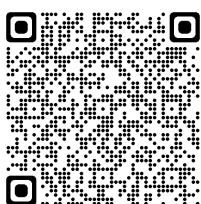
Тщательно прополоскать грязный mop в 25 л ведре



Поместить держатель с mopом в отжим и надавить на рычаг (повторение шага 3)



Вымыть следующий участок пола



Видео-инструкция как убирать двухвердной системой



Видео-инструкция как убирать одновердной системой

Уборка двухвердной системой

- Рекомендуемый объем моющего раствора или воды – 8 л в 10 л ведре, объем воды для ополаскивания – 5 л в 25 л ведре.
- После каждого участка уборки mop ополоснуть в 25 л ведре, отжать с него грязную воду и окунуть mop для пропитывания моющим раствором в 10 л ведро, после чего снова отжать mop. Таким образом, каждый участок убирается mopом, пропитанным чистым моющим раствором.

Уборка одновердной системой

- Рекомендуемый объем моющего раствора для одновердной системы – 16 л.
- Площадь уборки одновердной системой с моющим раствором – до 100 м², далее раствор необходимо заменить.

Площадь уборки до ополаскивания в среднем составляет 20 м² и зависит от степени загрязнения:

Наименование	Площадь, м ²
Слабые загрязнения	20-30
Средние загрязнения	15-20
Сильные загрязнения	5-10
Очень сильные загрязнения	0-5